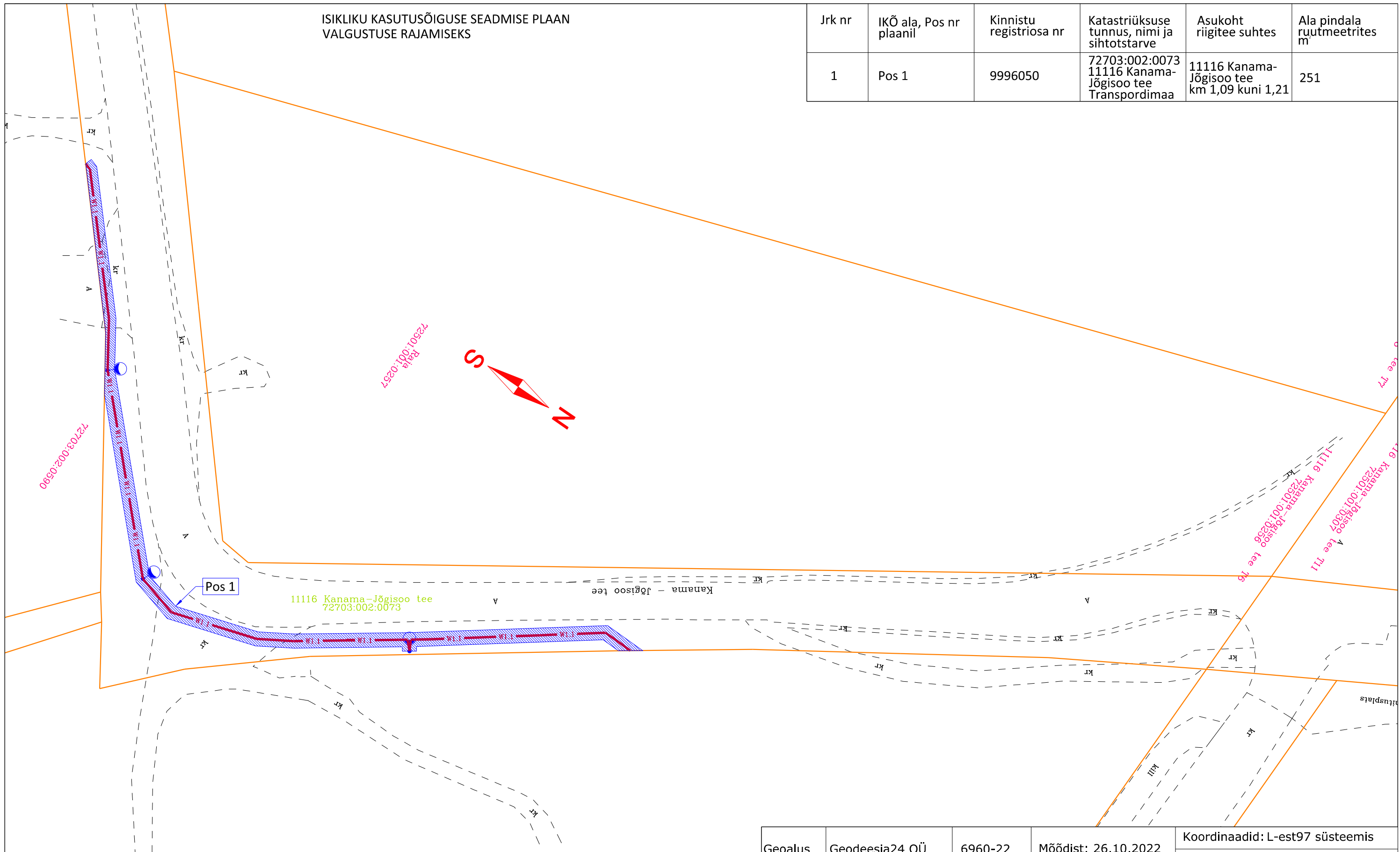


ISIKLIKU KASUTUSÕIGUSE SEADMISE PLAAN
VALGUSTUSE RAJAMISEKS

Jrk nr	IKÕ ala, Pos nr plaanil	Kinnistu registriosa nr	Katastriüksuse tunnus, nimi ja sihtotstarve	Asukoht riigitee suhtes	Ala pindala ruutmeetrites m
1	Pos 1	9996050	72703:002:0073 11116 Kanama-Jõgisoo tee Transpordimaa	11116 Kanama-Jõgisoo tee km 1,09 kuni 1,21	251



Tingmärgid:

	Projekteeritud valgustuse toitekaabel kaablikaitsetorus d75mm 1250N
	Projekteeritud sõidutee valgusti ja kuumtsingitud metallmast 10m
	Katastriüksuse piir
	Servituudi ala
	Positsioon

Geoalus	Geodeesia24 OÜ	6960-22	Möödist: 26.10.2022	Koordinaadid: L-est97 süsteemis
				Kõrgused: EH2000 süsteemis
Projekteerija	Saue Vallavalitsus		Töö nr	EL2301
<i>Line Engineering OÜ</i>	Raadiraja 22 –14 Tila küla 60532 Tartu vald Tartumaa Registrikood 10945245 ennkippasto@gmail.com +372 522 4137		Töö nimetus	Objekti aadress
	Riigitee 11116 Kanama-Jõgisoo km 0.2-1.5 jalg- ja jalgrattate ehitamise põhiprojekt Tänavavalgustuse osa.			Harju maakond, Saue vald, Jõgisoo küla
Kontrollis	Enn Kippasto	Allkirjastatud digitaalselt	Joonis	Projekti staadium
	Enn Kippasto	Allkirjastatud digitaalselt	Isikliku kasutusõiguse plaan	pp
Projekteerija	Enn Kippasto	Allkirjastatud digitaalselt	Fail	Kuupäev
			EL2301_EP_EL-8-01	04.05.2023
				Mööd
				1:500
				Joonis
				E107